

# 1 第74回男子駅伝競走大会・第39回女子駅伝競走大会実施要項

- 1 主 催 大分県高等学校体育連盟 大分県教育委員会
- 2 後 援 公益財団法人大分県スポーツ協会 大分合同新聞社 毎日新聞社 西日本新聞社
- 3 主 管 大分県高等学校体育連盟陸上競技専門部 一般財団法人大分県陸上競技協会
- 4 期 日 (1) 競 技 令和 5 年 11 月 4 日 (土) 10 : 00 ~ 女子スタート  
12 : 00 ~ 男子スタート
- 5 場 所 国東市国東町 コース図別添
- 6 競 技 規 則 2023年度(公財)日本陸上競技連盟競技規則、同駅伝競走基準並びに本大会申し合わせ事項  
にもとづいて実施する。
- 7 競 技 種 目 (1) 男子7区間42.195km (10km - 3km - 8.1075km - 8.0875km - 3km - 5km - 5km)  
(2) 女子5区間21.0975km (6km - 4.0975km - 3km - 3km - 5km)
- 8 競 技 規 定 (1) 男女別学校対抗とする。  
(2) 男子チームは監督1名と選手10名、女子チームは監督1名と選手8名とする。  
ただし、選手のうち外国人留学生のエントリーは2名以内とし出場については1区を  
除く区間で1名とする。申込後の選手変更は認めない。  
(3) 男女のオーダー、監督会議当日の11月3日(金)13:30までに、受付に提出すること。  
(4) オーダー提出後の選手変更は、補欠をその区間の交代として補充し、必ず医師の診断  
書を添えた選手変更届を男女共に大会当日7時30分~8時00分までに競技本部の  
大会総務に提出すること。  
(5) タスキは、大会本部で準備する。  
(6) 競走には、伴走(自転車等を含む)を一切認めない。各校の応援者(保護者を含む)  
に、ルール違反や選手の走行を妨げるような行為や、大会運営を妨げる行為が認めら  
れた場合は、チームを失格させることもある。
- 9 参 加 資 格 (1) 「第71回 大分県高等学校総合体育大会実施要項」の参加資格に準ずる。  
(2) 出場者は、あらかじめ健康診断を受け、学校長の出場認知書を提出すること。
- 10 参 加 申 込 (1) 期 限 ①申込データ 令和5年10月23日(月)必着  
②申込書類 令和5年11月3日(金) 監督会議で提出  
(2) 方 法 ・高体連HP・アスリートランキングより入手する。「出場認知書」は男女別  
紙で作成し、各1部を押印して提出する。  
・アスリートランキングからも入力(10/16より開始)

10 参加負担金 参加料は、選手人数×1,500円とする。(OPも含む)

出場権の男女1位のチームには、12月24日(日)に京都市で開催される男子73回、女子34回全国高校  
11 駅伝の出場権が与えられる。また、上位3位までのチームには、11月18日(土)に長崎県  
獲得 小浜市で開催される男子76回、女子35回九州高校駅伝の出場権が与えられる。

12 組合せ抽選 (1) 令和5年10月24日(火)9時30分～高体連事務局  
(2) 組み合わせ抽選は、支部代表による専門委員会で抽選基準に基づいて行う。

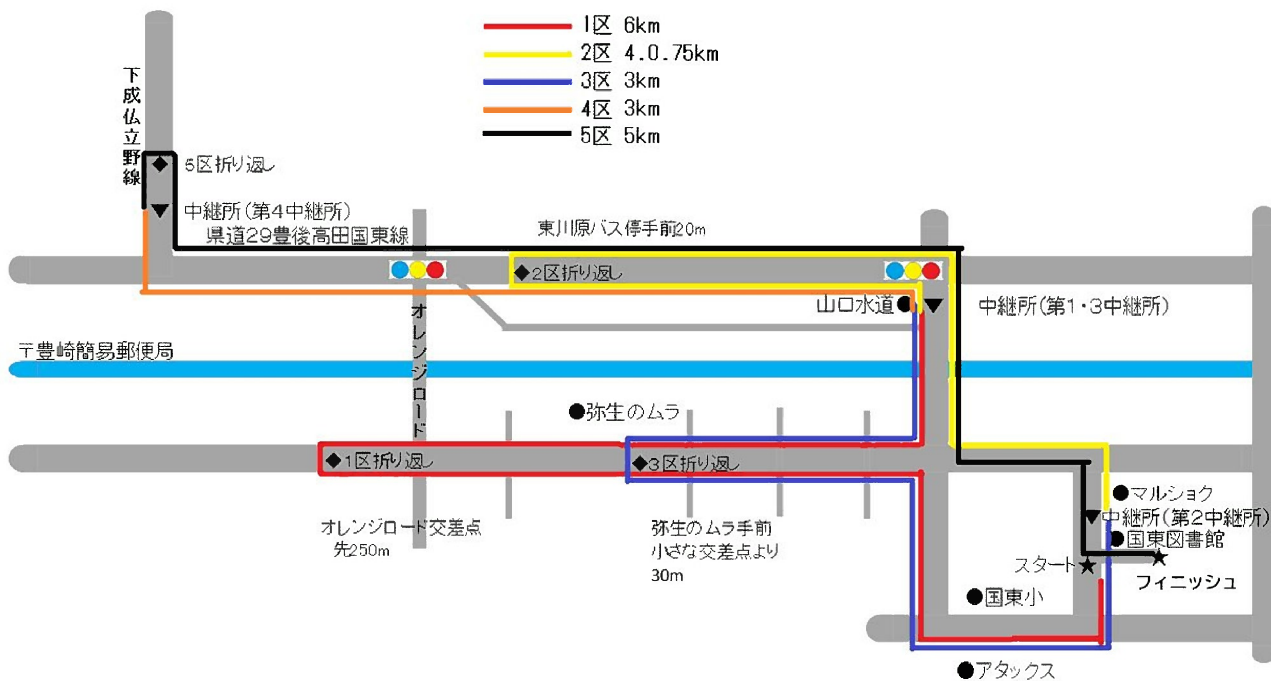
13 監督会議ならびに開・閉会式の日時と場所

監督会議	令和	5年	11月	3日	(金)	14:00～	国東高校 会議室
開会式	令和	5年	11月	3日	(金)	15:00～	国東高校 体育館
閉会式	令和	5年	11月	4日	(土)	15:00～	国東高校 体育館

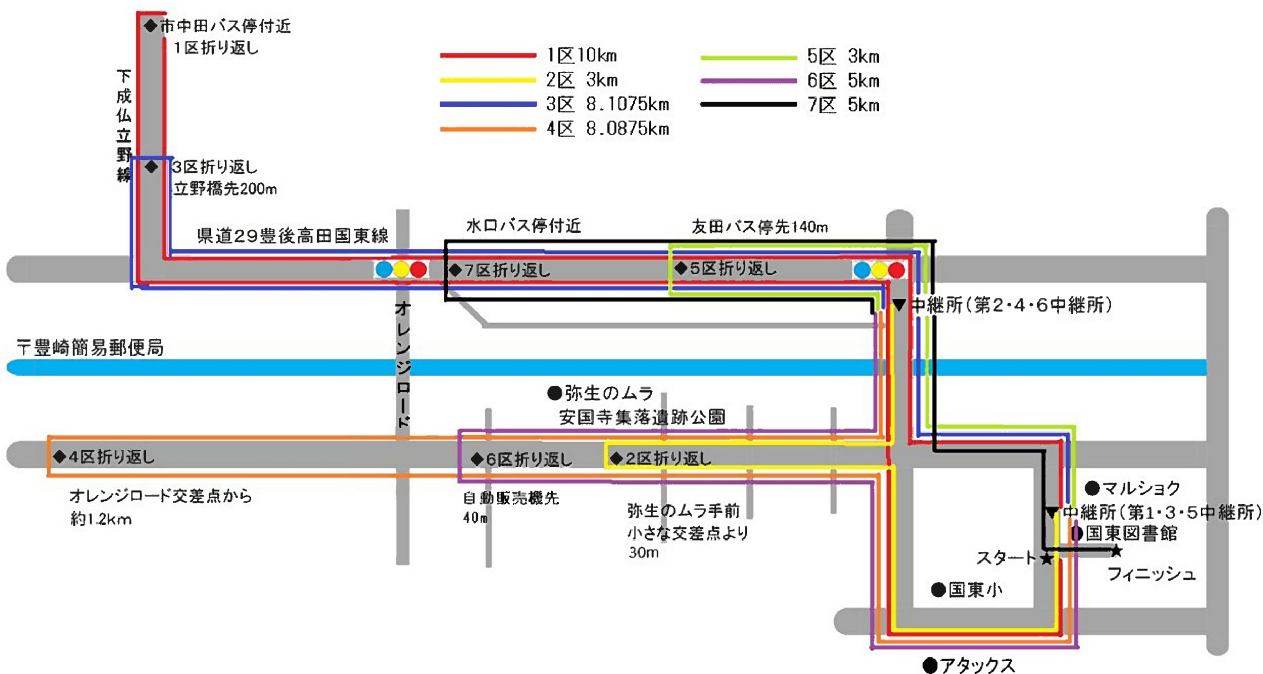
14 連絡事項 (1) ナンバーカードは、主催者(高体連専門部)で準備をします。  
(2) コースの試走は歩道で行い、交通安全に十分注意すること。  
(3) 大会当日は、乗り物による移動応援を禁止する。

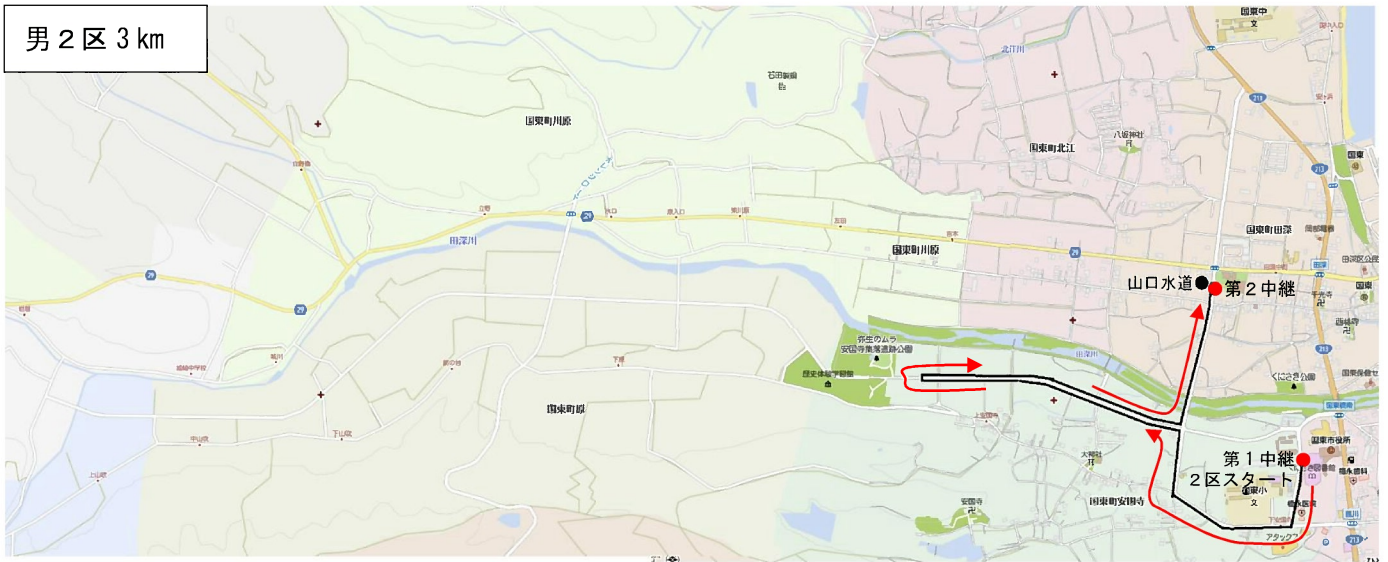
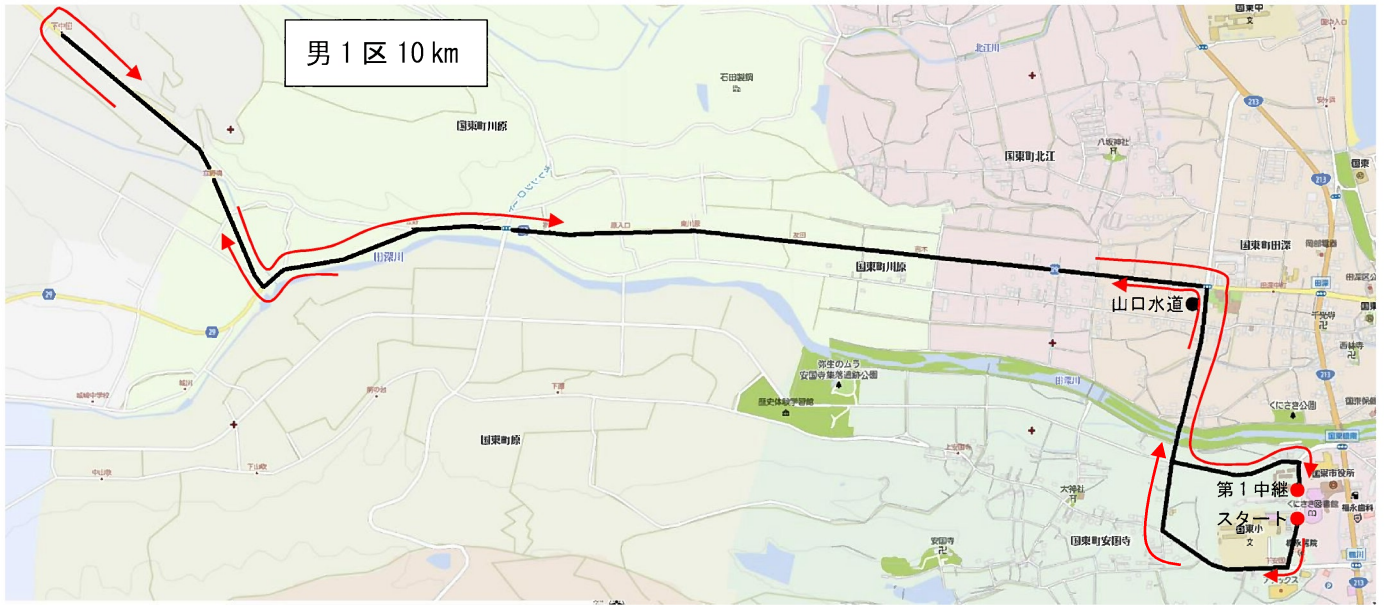
# 大分県高校駅伝競走大会コース図

## ◆女子コース



## ◆男子コース





男 4 区 8.0875 km



男 5 区 3 km



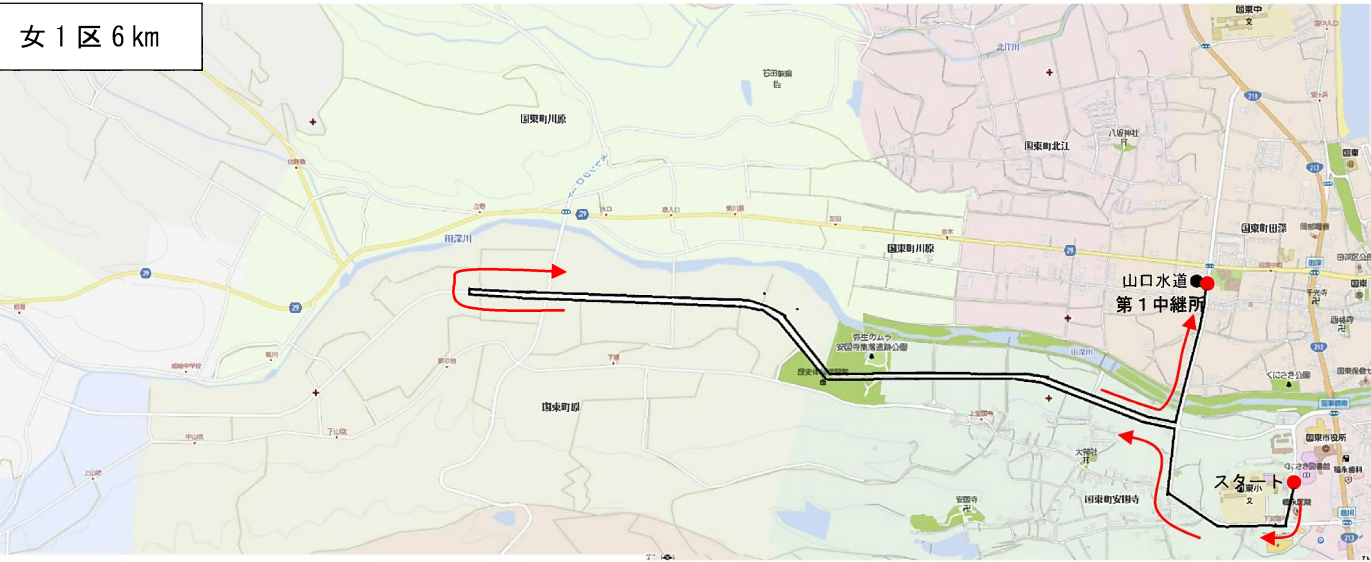
男 6 区 5 km



男7区 5 km



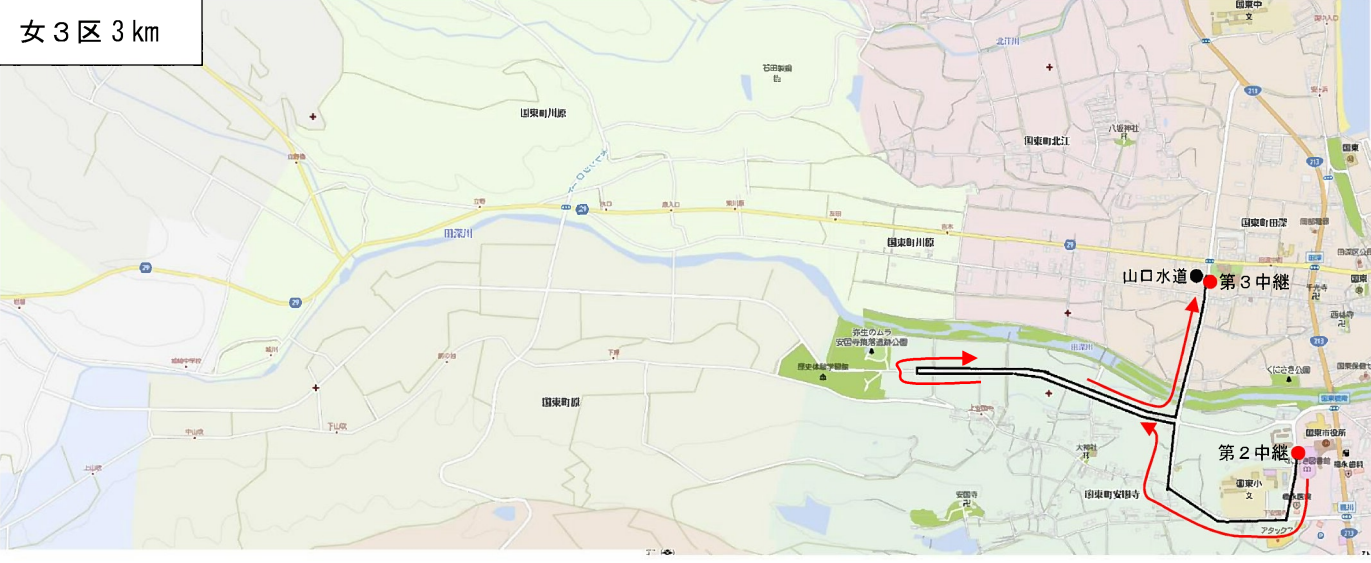
女1区 6 km



女2区 4.0975 km



女3区 3 km



女4区 3 km



女5区 5 km

